

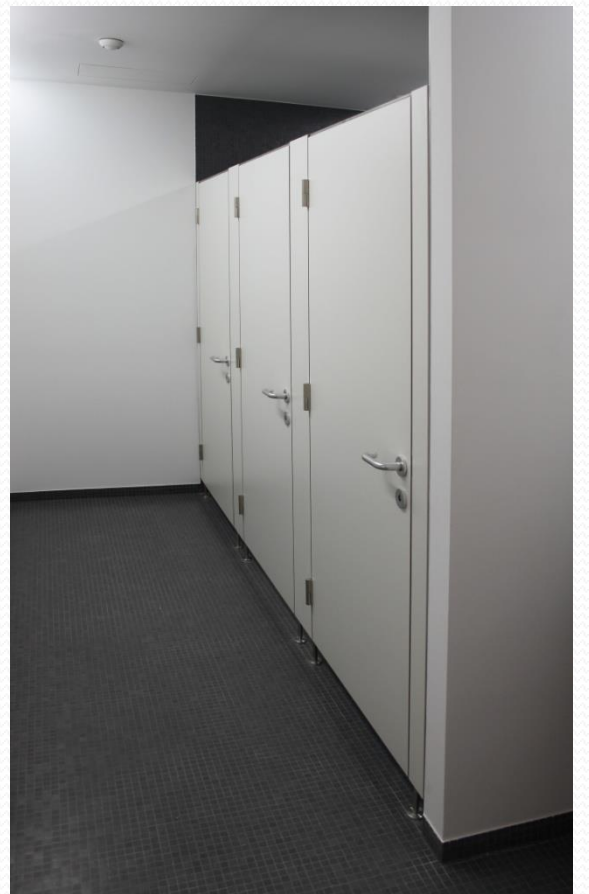
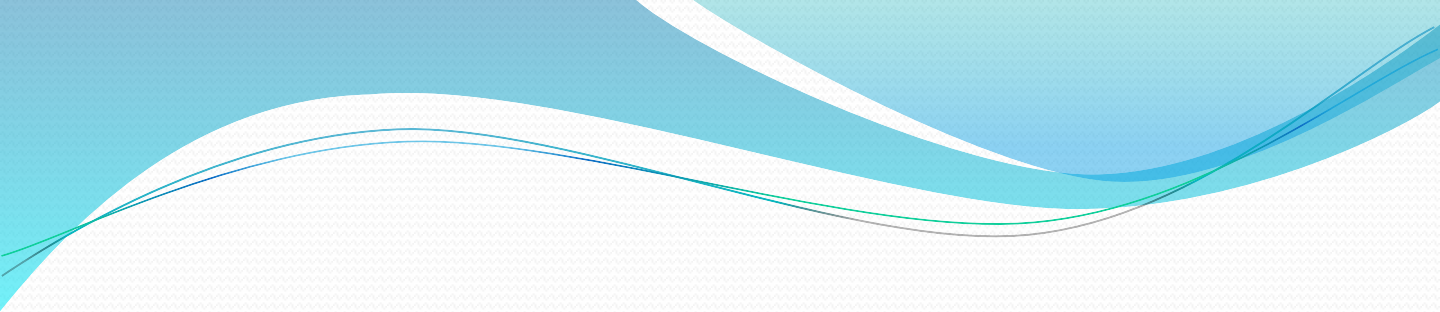
# R 30



## Die neuen WC- Trennwände



Die günstige Lösung



## • **Beschreibung WC Trennwand Typ R30**

- Aus mit 1mm Melaminharzplatten belegten V100 verleimten P5 Trägerplatten. Der größere Schichtaufbau bringt eine bessere Oberflächenruhe und eine höhere Schlagfestigkeit. E1-P5 (Platten für tragende Zwecke zur Verwendung im Feuchtbereich).
- Alle Kanten mit 2mm Kunststoff belegt und gerundet.
- Alu-Drückergarnitur mit WC Verriegelung.
- Türanschlag mittels Aluprofil und Gummidichtung. Einsteckschloss mit verzinken Stulp.
- Wandanschlüsse mittels eloxierten Aluprofilen.
- Als Bänder verwenden wir wartungsfreie Aluminiumbänder mit Laufflächen aus Hochleistungspolymer.
- Höhenverstellbarer Fuß mit Rohr und Rosette aus Edelstahl.
- Standardfarben Weiß und Hellgrau, weitere Farben und Dekore auf Anfrage.
- Anlagenhöhe 2050mm bei 100mm Fussluft.

# Weitere Produkte

- R40 Trennwand für gehobene Ansprüche
- RTW 32 Raum-Trennwände
- R13 Wasserfeste Lösungen für Duschräume
- R32 Trennwand mit Aluprofilen

**REGE** GmbH

**Tischlerei**

Grafenweg 15  
A-6971 Hard  
Tel. 0043 664 4617219  
email: [office@rege-gmbh.at](mailto:office@rege-gmbh.at)  
web: [www.rege-gmbh.at](http://www.rege-gmbh.at)

**Trennwände**  
**Türen**  
**Decken**  
**Möbel**